



Pflegekraft MHD

ehem. Schwesternhelferin / Pflegediensthelfer

Die Ausbildung zur Pflegekraft MHD ist die Basisqualifikation in der Pflege. Gleichzeitig bietet die Ausbildung ein ideales Sprungbrett in die Berufswelt der Pflege und Medizin. Fachwissen wird breitgefächert vermittelt und durch praktische Einheiten vertieft.

Zielgruppe: Mitarbeitende in der Pflege ohne pflegerische Grundausbildung, Berufsrückkehrer, Personen mit Tätigkeits- oder Ausbildungswunsch in der Pflege

Termine:

- 1 17. Februar bis 9. April 2021**
Mo bis Fr, 9.00 bis 14.00 Uhr
- 2 3. Mai bis 25. Juni 2021**
Mo bis Fr, 9.00 bis 14.00 Uhr
- 3 5. Mai bis 13. August**
Mo, Mi, Fr, 18.00 bis 21.15 Uhr

Kosten: 784,80 Euro

Palliativbegleitung

Zielgruppe: Sicherheit in der Begleitung und Betreuung Schwerkranker und Sterbender. Unterstützung Angehöriger in Zeiten der Angst und des Krankheitsprozesses. Thematisierung von Tod, Trauer und Trauerbewältigung

Termine: **18. Mai bis 22. Juni 2021**
Di und Do, 18 bis 21.15 Uhr

Kosten: 273,20 Euro

Haben Sie Fragen rund um das Thema sozialpflegerische Ausbildung? Möchten Sie an einem unserer Kurse teilnehmen? Sprechen Sie uns an!

Kontakt

Malteser Hilfsdienst e.V.
Friedrich-List-Straße 27
35398 Gießen



Sieglinde Weber

Leiterin Sozialpflegerische Ausbildung
Telefon: 0641 944645-520
Fax: 0641 944645-599
E-Mail: sieglinde.weber@malteser.org
Internet: www.malteser-giessen.de

Die Malteser... weil Nähe zählt

Der Malteser Hilfsdienst ist ein Werk des katholischen Malteserordens, dessen Anliegen es seit über 900 Jahren ist, Bedürftigen aus der christlichen Tradition der Nächstenliebe zu helfen.

Die Malteser unterstützen Menschen aller Nationen und Konfessionen mit zahlreichen sozialen und karitativen Angeboten. Allein in Deutschland setzen sich 72.000 ehren- und hauptamtliche Malteser an über 700 Standorten für Bedürftige ein. Dabei werden Sie von über 1 Million Förderern unterstützt.

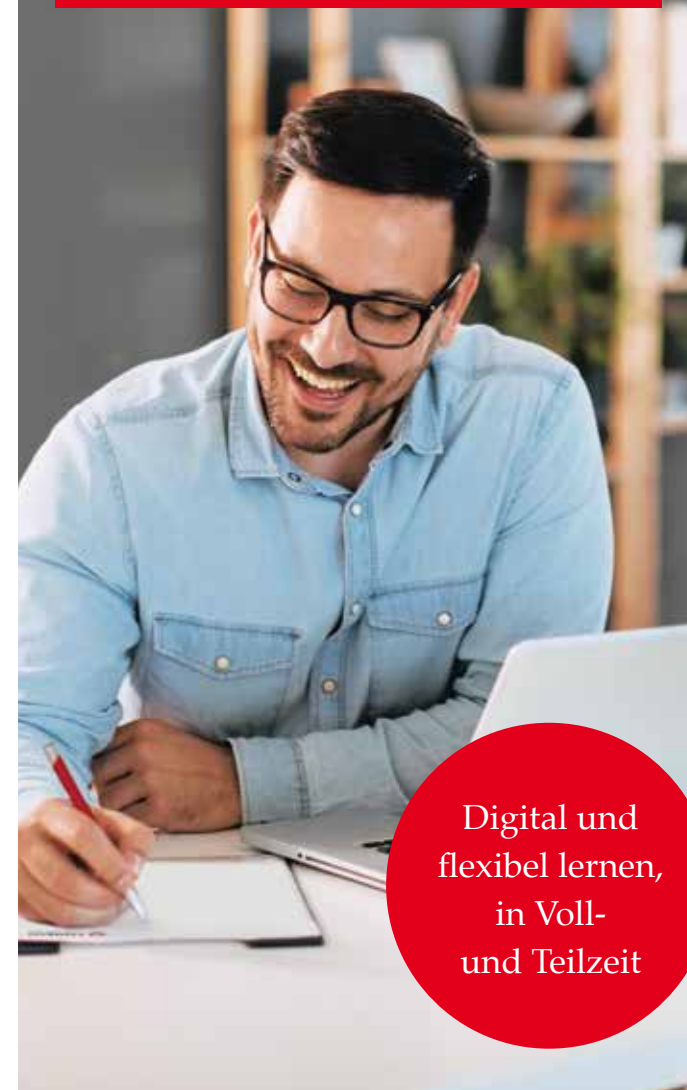


In Gießen und im Wetteraukreis sind die Malteser mit vielen engagierten Helferinnen und Helfern auf vielfältige Weise aktiv:

- > Erste-Hilfe-Ausbildung
- > Sanitätsdienst
- > Demenzdienst
- > Hausnotruf

Sozialpflegerische Ausbildung

Die Malteser in Gießen und im Wetteraukreis machen Sie fit für Tätigkeiten im sozialpflegerischen Bereich. Nun auch digital.



Digital und flexibel lernen, in Voll- und Teilzeit

Betreuungsassistent/in

Demenzkranke haben in der Regel einen erheblichen Beaufsichtigungs- und Betreuungsbedarf. Betreuungsassistenten unterstützen Heimbewohner bei alltäglichen Aktivitäten und erhöhen somit deren Lebensqualität. Dabei arbeiten sie in enger Kooperation und fachlicher Abstimmung mit dem Pflegeteam.

Die Ausbildung zum Betreuungsassistenten (nach § 53 c) ist eine Kombination der Einzelseminare „Pflegekraft MHD“ (plus 80 Stunden Pflegepraktikum), „Demenziell veränderte Menschen verstehen und begleiten“, „Hauswirtschaft und Ernährung“ und „Aktivierung von Senioren“. Außerdem muss ein 80-stündiges Praktikum in der Betreuung von demenziell erkrankten Menschen absolviert werden.

Zielgruppe: Pflegekraft MHD als Aufbaukurs, Personen mit Tätigkeitswunsch in der Betreuung von Demenzkranken, Mitarbeiter in Entlastungsdiensten für Angehörige von Demenzkranken, Fortbildung für examiniertes Pflegepersonal

Termine:

- 1** 17. Februar bis 26. Mai 2021
Mo bis Fr, 9 bis 14 Uhr
- 2** 3. Mai bis 9. August 2021
Mo bis Fr, 9 bis 14 Uhr
- 3** 5. Mai bis 22. Oktober 2021
Mo, Mi, Fr, 18 bis 21.15 Uhr

Kosten: 1335,20 Euro

Qualifizierung in Voll- und Teilzeit

Der **Tageskurs** Betreuungsassistent/in findet montags bis freitags, von 9.00 bis 14.00 Uhr, statt.

Der **Abendkurs** Betreuungsassistent/in findet montags, mittwochs und freitags, von 18.00 bis 21.15 Uhr, statt.

Die verschiedenen Themen können im Rahmen von Weiterbildungen auch einzeln belegt werden.

Flexibles Lernen im virtuellen Klassenzimmer

Die einzelnen Kurse werden im digitalen Unterricht durchgeführt. Der reguläre Unterricht findet an den nebenstehenden Terminen per Microsoft Teams im „virtuellen Klassenzimmer“ statt. Die Dozenten stehen mit den Teilnehmenden in engem telefonischen Kontakt. Über Chatfunktionen sind Gruppenarbeiten und ein Austausch der Teilnehmenden untereinander möglich. So wird der Lernfortschritt fortwährend überprüft. Präsenztage sind vorgesehen für praktische Einheiten und den Erste Hilfe Kurs. Die Terminierung erfolgt nach Absprache mit den Teilnehmenden.

Demenziell veränderte Menschen verstehen und begleiten

In diesem Seminar werden Ihnen Grundlagen vermittelt, die Welt eines demenziell veränderten Menschen zu verstehen und an ihr teilzuhaben. Sie erkennen die Stadien der Krankheit, ihre Symptome und die Möglichkeiten, mit ihr umzugehen. Durch Aktivierungsangebote und Beschäftigungsmöglichkeiten fördern Sie die vorhandenen Ressourcen der Betroffenen.

Zielgruppe: Pflegekraft MHD oder Altenpflegehelfer als Aufbau modul zum Betreuungsassistenten (§ 53 c), Fortbildung für examiniertes Pflegepersonal, Personen mit Tätigkeitswunsch in der Betreuung von Demenzkranken, Mitarbeiter in Entlastungsdiensten für Angehörige von Demenzkranken, betreuende Angehörige

Termine:

- 1** 25. Januar bis 2. Februar 2021
Mo bis Fr, 9.00 bis 14.00 Uhr
- 2** 19. bis 27. April 2021
Mo bis Fr, 9.00 bis 14.00 Uhr
- 3** 5. bis 13. Juli 2021
Mo bis Fr, 9.00 bis 14.00 Uhr

Kosten: 256,00 Euro

Hauswirtschaft und Ernährung

Viele ältere Menschen leben in Ein-Personen-Haushalten. Sie möchten solange wie möglich in den eigenen vier Wänden leben. Wenn die alltäglichen Haushaltsarbeiten zur Belastung oder zum Problem werden, können Sie helfen: Der Lehrgang „Hauswirtschaft und Ernährung“ vermittelt Grundlagen der hauswirtschaftlichen Versorgung in einem fremden Haushalt und in einer stationären Einrichtung.

Zielgruppe: Pflegekraft MHD oder Altenpflegehelfer als Aufbau modul zum Betreuungsassistenten (§ 53 c), Personen mit Tätigkeitswunsch im hauswirtschaftlichen Bereich

Termine:

- 1** 18. bis 22. Januar 2021
Mo bis Fr, 9.00 bis 14.00 Uhr
- 2** 12. bis 16. April 2021
9.00 bis 14.00 Uhr
- 3** 28. Juni bis 2. Juli 2021
9.00 bis 14.00 Uhr

Kosten: 192,00 Euro

Aktivierung von Senioren

Menschen mit demenziellen Erkrankungen oder Senioren mit einem erhöhten Betreuungsbedarf haben noch viele Ressourcen und Fähigkeiten. Diese müssen nur durch geeignete Aktivierung oder Beschäftigung erhalten und gefördert werden.

Zielgruppe: Pflegekraft MHD oder Altenpflegehelfer als Aufbau modul zum Betreuungsassistenten (§ 53 c), Personen mit Tätigkeitswunsch in der Betreuung von Demenzkranken, pflegende Angehörige

Termine:

- 1** 3. bis 5. Februar 2021
Mo bis Fr, 9.00 bis 14.00 Uhr
- 2** 28. bis 30. April 2021
Mo bis Fr, 9.00 bis 14.00 Uhr
- 3** 14. bis 16. Juli 2021
Mo bis Fr, 9.00 bis 14.00 Uhr

Kosten: 102,40 Euro